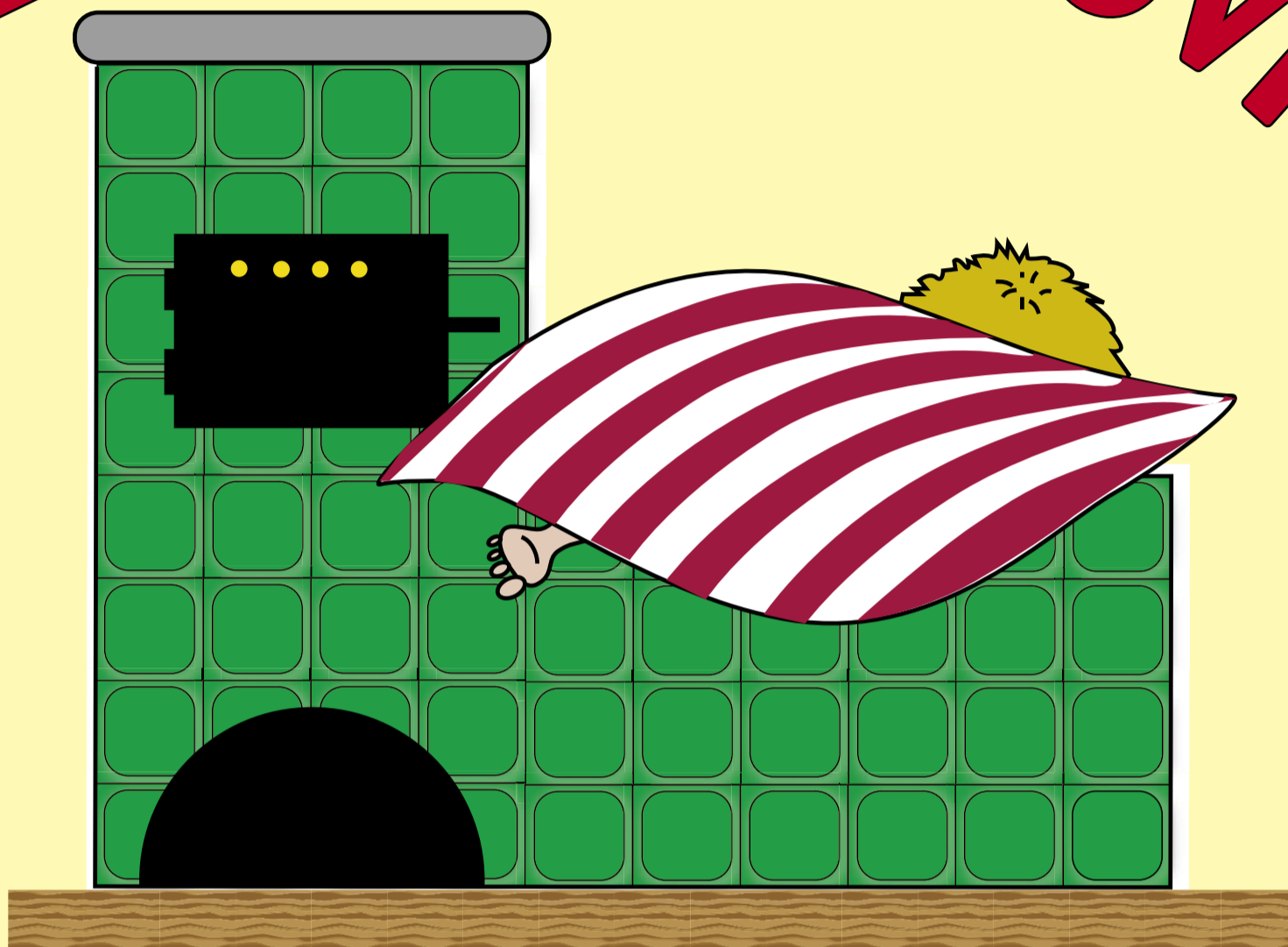


Bílovický divadelní soubor BOTA srdečně zve všechny malé i velké diváky  
na veselou pohádku

# O LÍNÉM HONZOVÍ



Na motivy Josefa Lady napsala Jana Appelová

## HRAJÍ:

Líný Honza .....	Michal Olešovský
Honzova máma .....	Hana Olejníčková
Princezna Amálka.....	Lenka Zimová
Král.....	Robert Lipovský
Královna.....	Věra Mazancová
Strážný .....	Ivo Pecl
Sudička.....	Jana Appelová
Pohádkový dědeček .....	Vít Chromek
Drak .....	Martin Olejníček
Rozhlasový reportér.....	Jiří Štancl
Dítě.....	Tereza Lipovská

**Představení se koná v neděli 25. května 2008 v 17 hodin  
v sále Obecní hospody v Bílovicích nad Svitavou**

Vstupné dobrovolné